

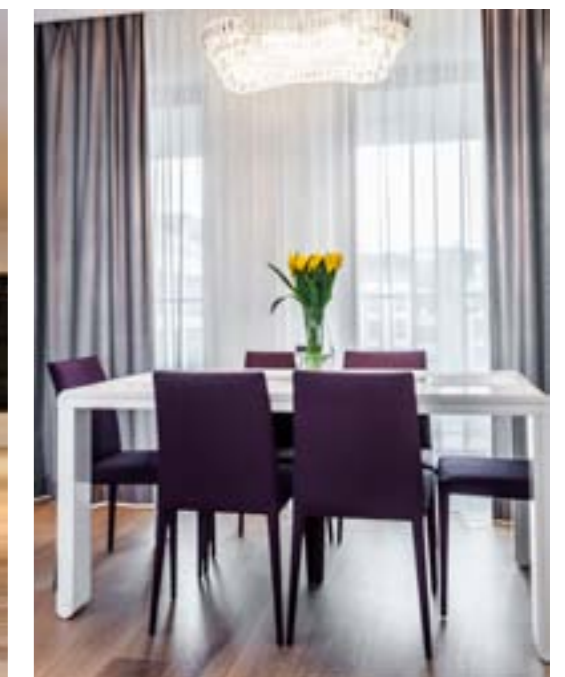
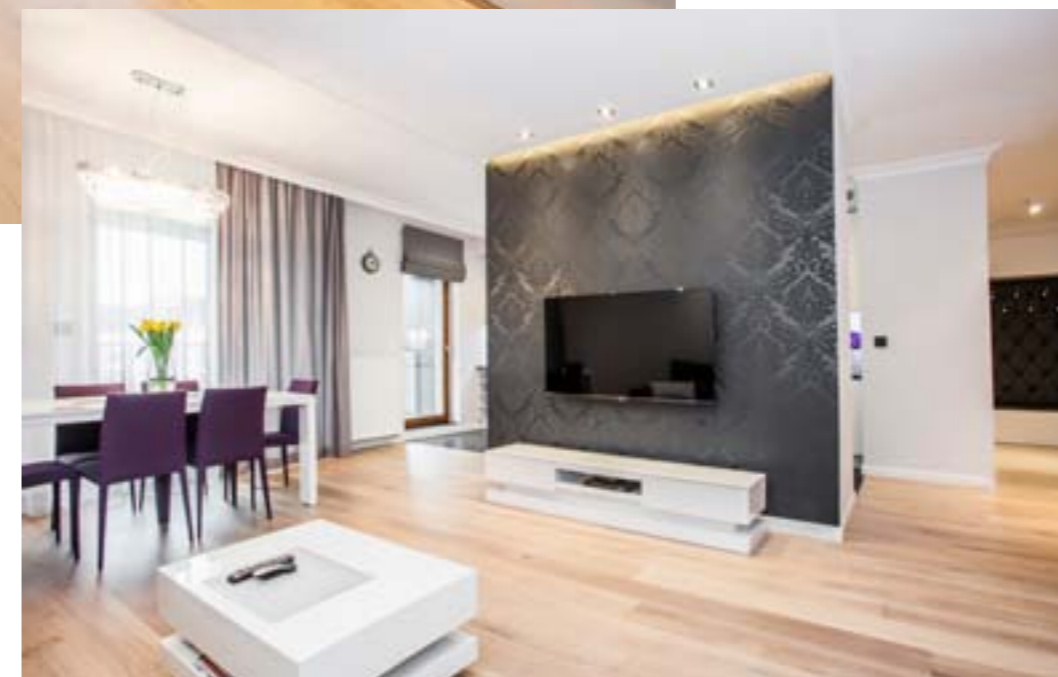
Mieszkanie w czerni i bieli

Nowoczesna interpretacja
klasycznego glamour



Apartament o powierzchni 107 m² znajduje się na warszawskim Wilanowie. Należy do pary młodych ludzi, którzy poprosili o pomoc w zaaranżowaniu mieszkania projektantkę wnętrz poleconą przez znajomych. Właściciele mieszkania pragnęli, aby ich nowe i jednocześnie pierwsze wspólne mieszkanie było przestronne, eleganckie, a także stonowane kolorystycznie. Zależało im na tym, aby znalazły się w nim stylowe meble oraz dodatki, ale by jednocześnie było nowoczesne i nieklasyczne. Nie podobały im się mieszkania oszczędne i minimalistyczne, ani też klasyczne ciężkie wnętrza ze „starymi” drewnianymi meblami. Inwestorom przypadł do gustu zaproponowany przez projektantkę styl glamour oraz czarno-biała kolorystyka z niewielkim przełamaniem dodatkową barwą - fioletem lub zgaszonym błękitem. - Chciałam, aby wnętrza były proste i nowoczesne, a efekt glamour stanowił tylko dodatek, kropkę nad „i” w dekoracjach, kryształowych lampach oraz stylowych tapetach - opowiada projektantka. Apartament miał być zdecydowanie jasny, z przewagą lubianej przez właścicieli bieli.

Mieszkanie składało się z dość dużego salonu z otwartą kuchnią, niewielkiej garderoby, toalety, łazienki, sypialni z wydzieloną łazienką oraz z dodatkowego pokoju, który w przyszłości zostanie przeznaczony dla dziecka. ▶




PROJEKT I TEKST **EDYTA GUTOWSKA** GUTDESIGN
ZDJĘCIA **MAGDA GŁOWACKA** FOTOMAGORIA

Czy nowoczesny wystrój wnętrza może dobrze współgrać ze stylistyką glamour? Jeśli mamy do czynienia z konkretnym projektem, a klient wie, czego chce, efekt może być powalający. Glamour, czyli łagodniejsza wersja stylu pałacowego, może harmonizować z nowoczesnymi dodatkami, albo wręcz sam kipieć nowoczesnością, bez utraty podstawowych cech charakterystycznych dla blichtru i elegancji glamour.



Deweloperski układ mieszkania wymagał niewielkich zmian. Przedpokój, salon i kuchnia stanowiły otwartą część dzienną. Kuchnia była całkowicie otwarta na salon, a na granicy obu przestrzeni znajdował się słup konstrukcyjny. Inwestorzy wraz z projektantką postanowili częściowo oddzielić kuchnię od salonu ścianką działową, która całkowicie ukryła element konstrukcyjny. Od strony kuchni, we wnęcie powstało miejsce na wysoką zabudowę z lodówką i cargo, a od strony salonu, na dobudowanej ścianie znalazł swoje miejsce wiszący telewizor wraz z niską szafką RTV. W wąskiej, długiej łazience pion wentylacyjny oddzielał część pomieszczenia, którą deweloper przeznaczył na pralnię. Okazało się, że jest to idealne miejsce na wygodny prysznic. Pralkę projektantka zaproponowała schować w szafce podumywalkowej. Gospodarze zrezygnowali również z łazienki przy sypialni. Jej zlikwidowanie powiększyło pokój o dodatkowe miejsce, które można było wykorzystać na dużą szafę. Przedpokój w kształcie litery „L” łączy część dzienną ze strefą z sypialniami. Znajduje się w nim niewielka wnęka, którą projektantka zaproponowała wykorzystać na pojemną i funkcjonalną zabudowę, składającą się z otwieranego siedziska, wieszaków na okrycia, a także pawlaczka. Wnęka oraz siedzisko zostały obite



 Inwestorom przypadł do gustu zaproponowany przez projektantkę styl glamour oraz czarno-biała kolorystyka z niewielkim przełamaniem dodatkową barwą - fioletem lub zgaszonym błękitem. Apartament miał być zdecydowanie jasny, z przewagą bieli.





✱ Inwestorzy wraz z projektantką postanowili częściowo oddzielić kuchnię od salonu ścianką działową, która całkowicie ukryła element konstrukcyjny. Od strony kuchni, we wnęce powstało idealne miejsce na wysoką zabudowę z lodówką i cargo.

czarną pikowaną skórą, co dało wrażenie luksusu, wygody i wpisało się idealnie w stylizację glamour. Aranżację uzupełniają duże, wiszące lustro w ozdobnej srebrnej ramie oraz niewielka stylowa konsolka. Ze względów funkcjonalnych, podłogę w części wejściowej przedpokoju i w kuchni wyłożono płytkami gresowymi z tej samej kolekcji: w pierwszym pomieszczeniu - w jasnym kremowym kolorze, natomiast w kuchni - w antracytowym. Ciemna powierzchnia płytek kuchennych dodatkowo oddziela wizualnie jej przestrzeń od salonu. Pozostałą część przedpokoju, jak również salon zdobią szerokie deski dębowych paneli drewnianych. Ich jasny rozbielony kolor powiększa wnętrze, a klasyczny rysunek słoików dębu dodaje elegancji. Ściany pomalowano na kolor jasnoszary. Wszystkie meble zostały wykonane według pomysłu projektantki na wymiar z lakierowanej na biało płyty MDF. Tylko stolik kawowy, szafkę RTV, stół oraz meble tapicerowane właściciele zakupili gotowe.

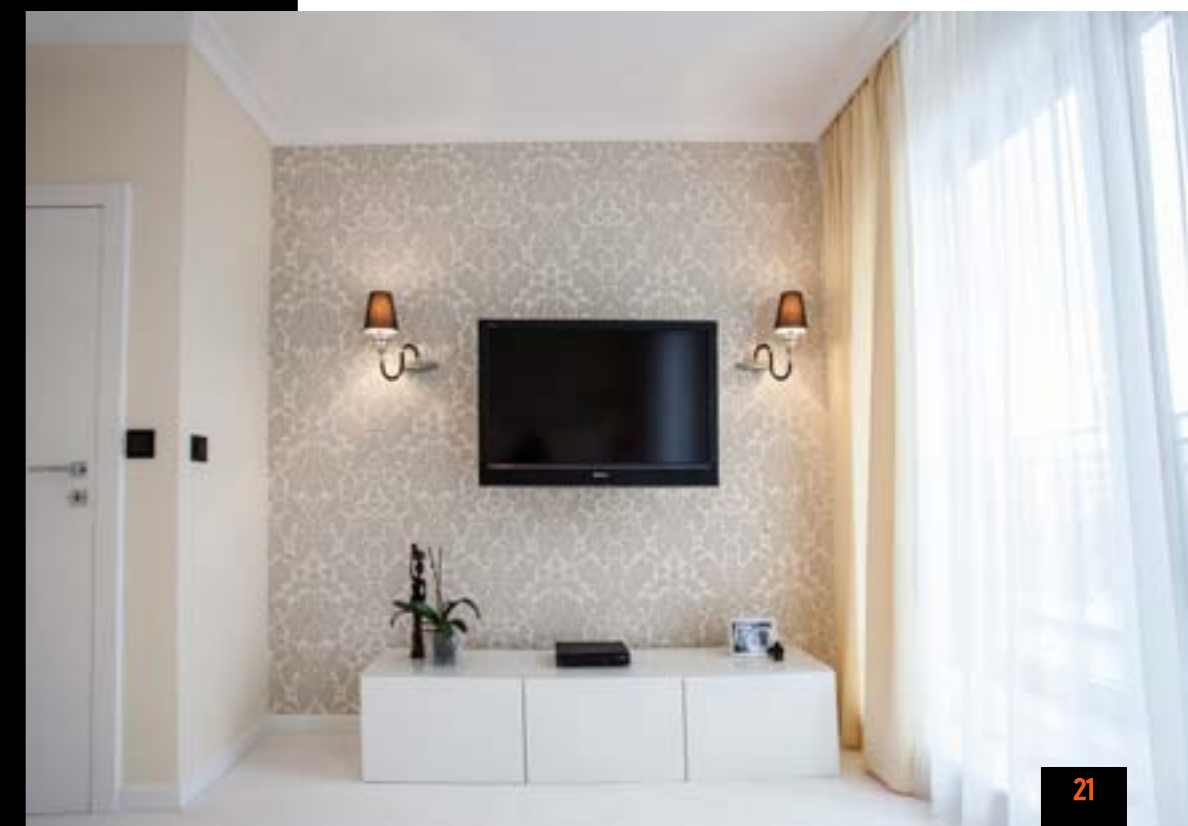
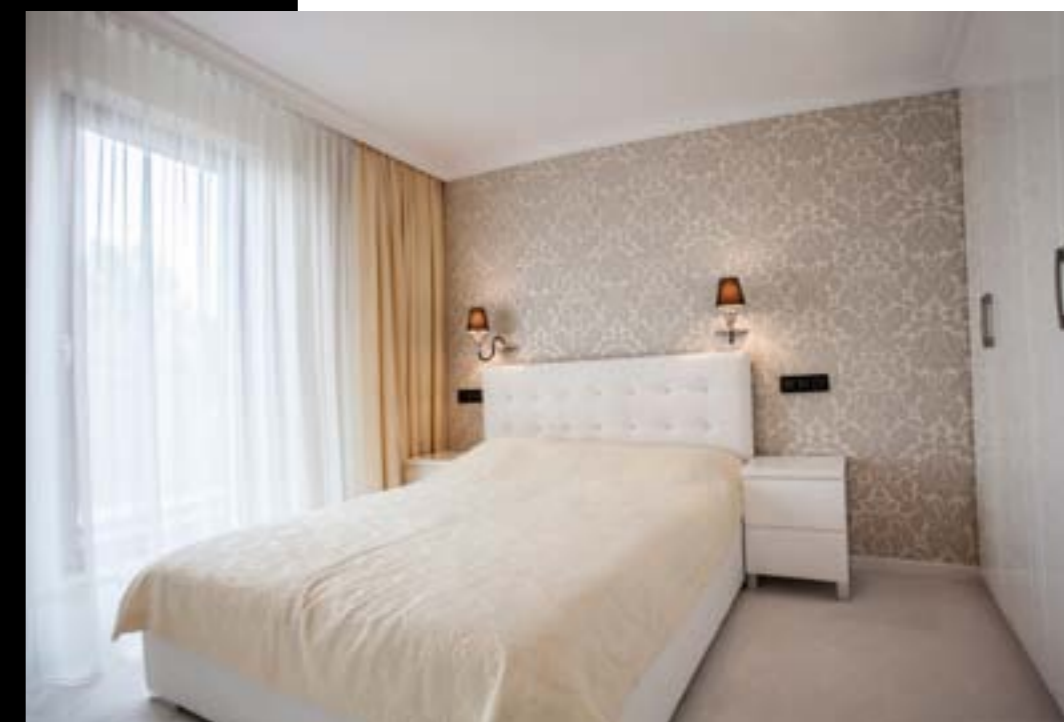


W biało-czarno-szarym wnętrzu wyróżnia się zmysłowy fiolet krzeseł oraz kwiatów na szkle nad kuchennym blatem. Kuchnia została zabudowana szafkami do sufitu wyposażona w wygodne szuflady, cargo oraz pomysłową szafkę na wino i butelki. Ciemny kompozytowy blat koresponduje z antracytową podłogą. Kąt wypoczynkowy z sofą, stolikiem kawowym i telewizorem projektantka wydzieliła obniżeniem sufitu, co dodało salonowi przytulności. Pozwoliło także umieścić dekoracyjne, nastrojowe oświetlenie. Ścianę telewizyjną podkreśla czarna tapeta w stylowy wzór. Eleganckim i stylowym wykończeniem są białe sztukaterie sufitowe zamontowane konsekwentnie w całym apartamencie. Nad białym, rozkładanym stołem została powieszona duża, kryształowa lampa rozpraszająca światło.

W dalszej części przedpokoju znajdują się niewielka toaleta i łazienka. Toaleta została wyłożona jasnoszarymi, neutralnymi płytkami bez wzoru. Jednakowy odcień płytek na ścianach i podłodze powiększa jej wnętrze. Na przedłużeniu obudowy stelaża wc projektantka proponowała płytkę, ale pojemną szafkę. Stylowymi akcentami w nowoczesnym pomieszczeniu są lustro w miedzianozłotej ramie oraz przezroczysta lampa.

Łazienka utrzymana jest w kolorystyce czarno-białej. Wykończona została dużymi płytkami z delikatnym stylizowanym wzorem roślinnym, natomiast całą wnękę prysznicową wyłożono szklaną, czarno-srebrno-białą mozaiką. Prysznic nie ma brodzika, zamontowano odpływ liniowy na poziomie podłogi, a wnękę zamykają szklane, lekkie wizualnie drzwi. Wnęki w ścianie są wygodnym miejscem na kosmetyki do kąpiel. Łazienka wyposażona została w dużą wannę, podwieszaną miskę ustępową i stojącą szafkę z wpuszczaną umywalką. Dodatkowo w szafce schowana została pralka. Wnętrze zdobi duże lustro w rzeźbionej, srebrnej ramie. Oświetlenie stanowią szklane oczka halogenowe wpuszczone w podwieszanym suficie, a strefę z lustrem doświetlają wiszące lampki.

Na końcu przedpokoju umiejscowiona została sypialnia właścicieli. Zgodnie z ich życzeniem, jest ona luksusowa ▶





i przestronna, wyposażona w wiszący na ścianie telewizor oraz dużą, pojemną szafę sięgającą do samego sufitu. Kolorystyka pomieszczenia jest cieplejsza niż reszty mieszkania, zaaranżowana w kremie, bieli i jasnym beżu. Meble (w tym również tapicerowane łóżko z wysokim zagłówkiem) są konsekwentnie białe. Dwie przeciwległe ściany podkreśla tapeta z beżowym wzorem, poprawiając jednocześnie proporcje wydłużonego pomieszczenia. Na podłodze znajduje się miękka, jasna wykładzina. Dopełnienie stanowią kinkiety o ciekawym kształcie, a także szklana lampa sufitowa. W takiej sypialni można się wspaniale wyciszyć i odpocząć.

Gospodarze są bardzo zadowoleni ze swojego nowego lokum, a znajomi i rodzina, mimo że początkowo byli bardzo sceptyczni w stosunku do wydającej się zimną oszczędnej kolorystyki wnętrz, przyznają, że efekt jest wspaniały, a mieszkanie przytulne, funkcjonalne oraz bardzo wygodne. ✱